

令和4年5月11日

ご利用の皆さまへ

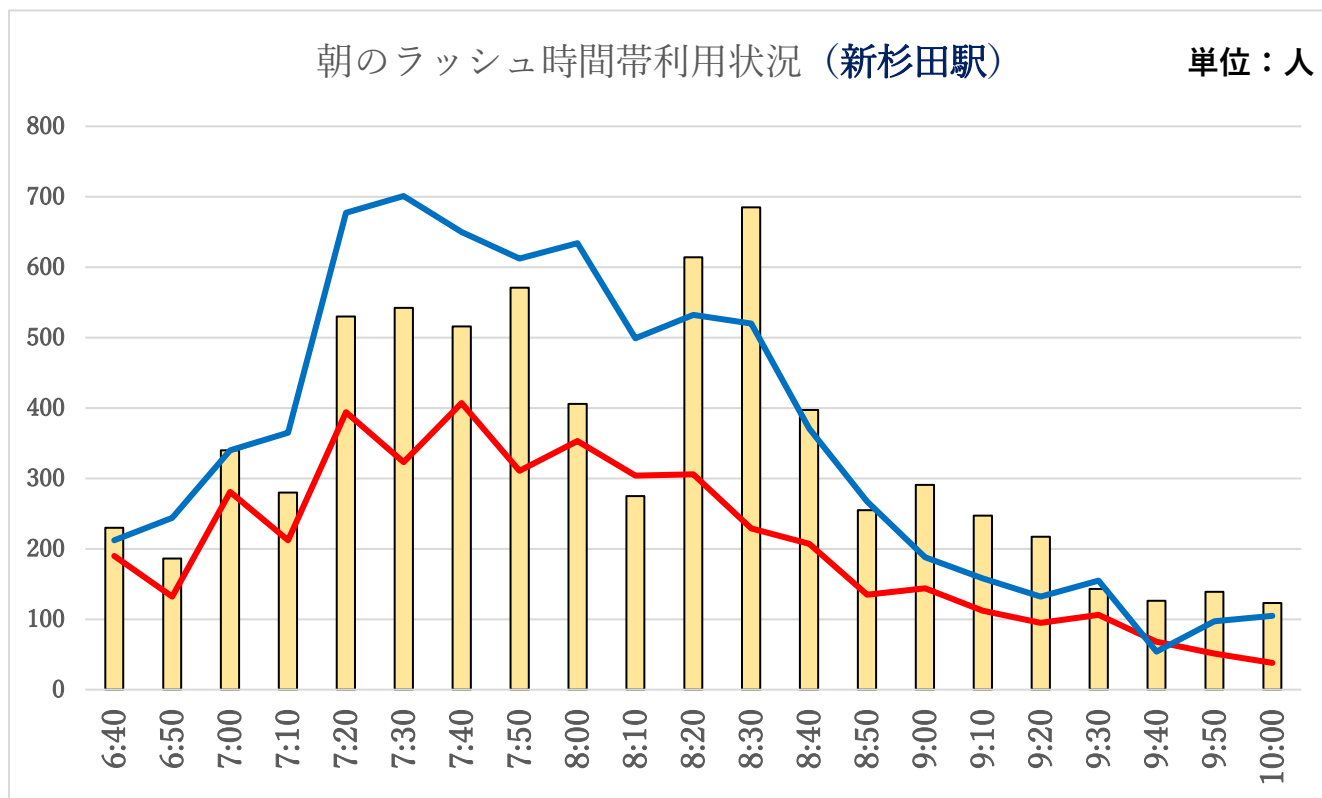
株式会社横浜シーサイドライン

利用状況のお知らせ

シーサイドライン（新杉田駅・金沢八景駅）の混雑状況をお知らせいたします。
なお、混雑する時間帯を避けてご利用いただきますようご協力をお願いいたします。

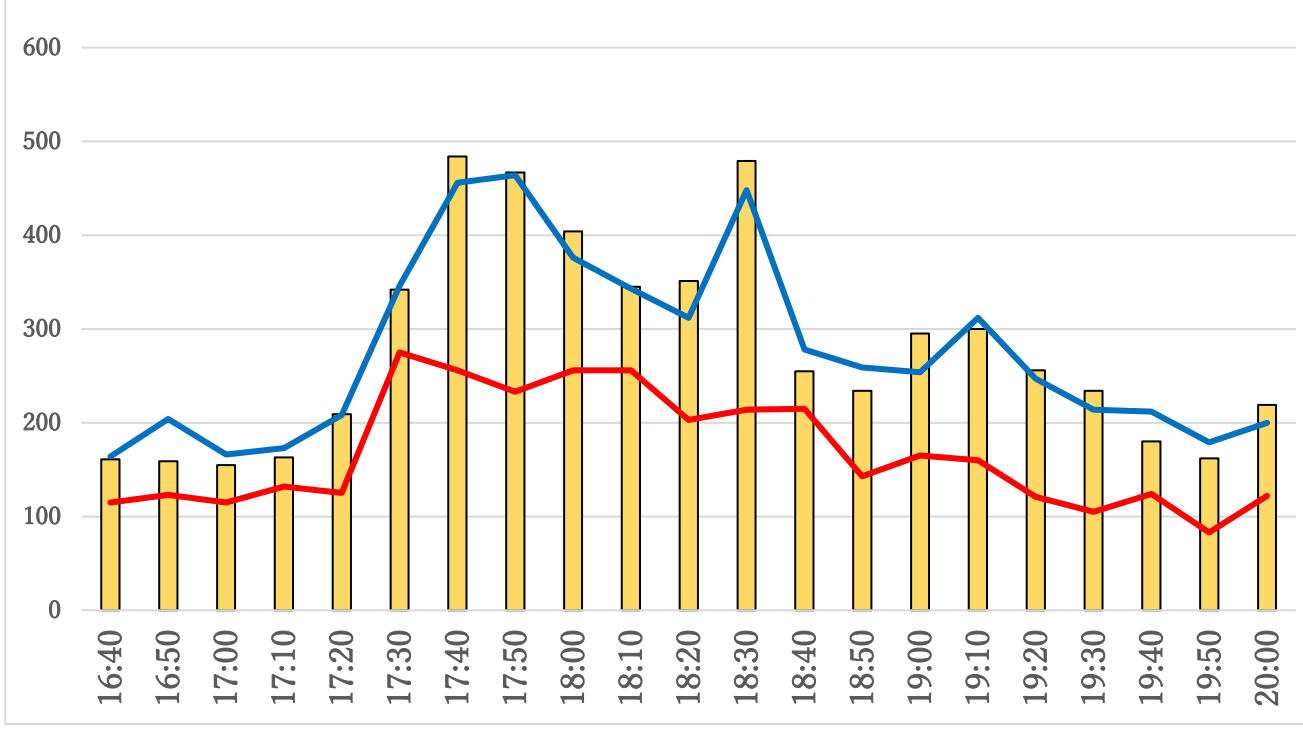
《グラフについて》

- ① 朝は改札機の入場人数、夕方は改札機の出場人数となっています
- ② 時間は6時30分～6時40分の数値が6時40分に記載されています
- ③ **棒グラフは令和4年4月11日の利用状況です（直近の状況）**
- ④ **青の折れ線グラフは令和2年1月27日の利用状況です（コロナ禍前の状況）**
- ⑤ **赤の折れ線グラフは令和2年4月27日の利用状況です（1回目緊急事態宣言中の状況）**



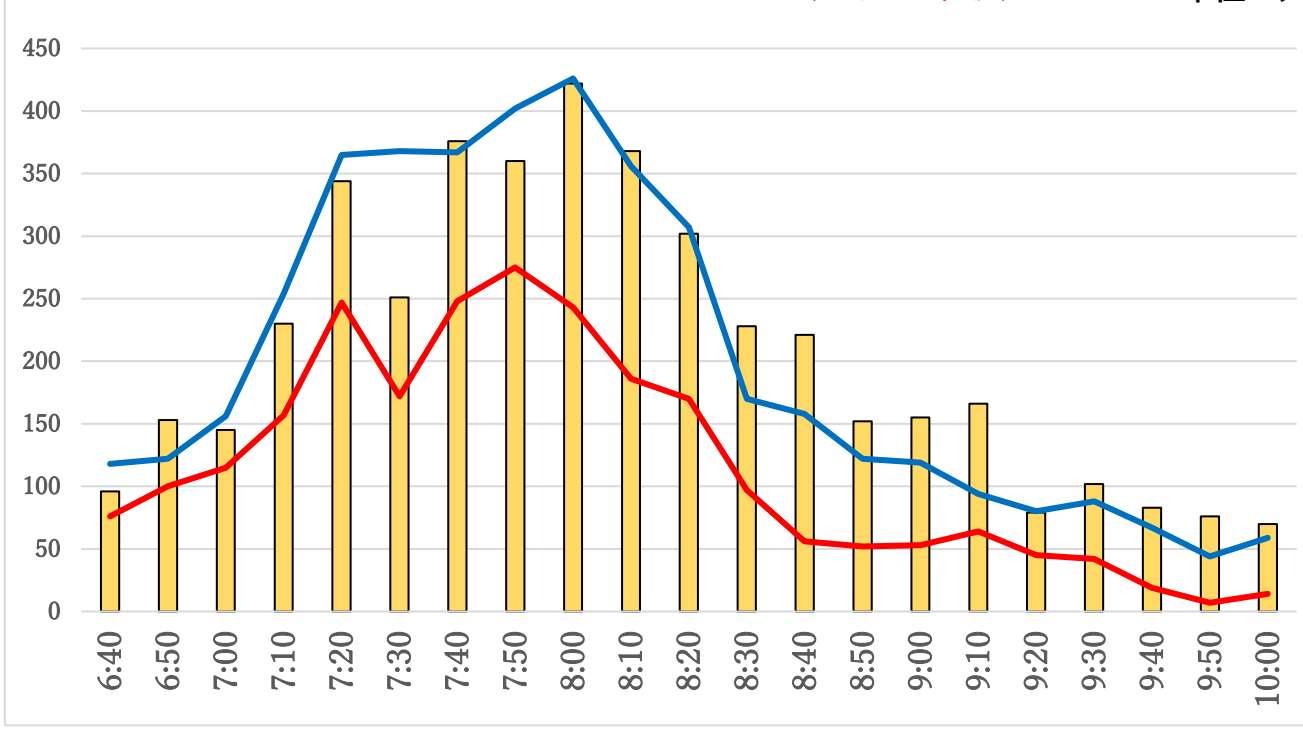
夕方のラッシュ時間帯利用状況（新杉田駅）

単位：人



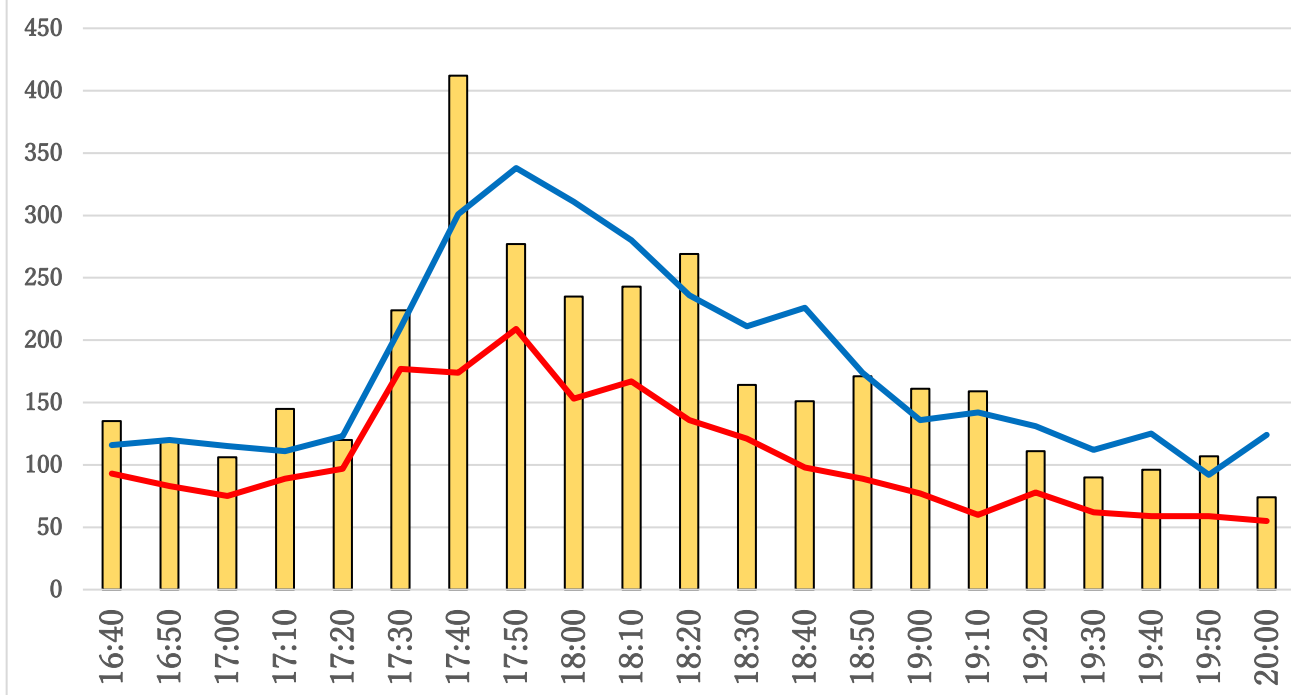
朝のラッシュ時間帯利用状況（金沢八景駅）

単位：人



夕方のラッシュ時間帯利用状況 (金沢八景駅)

単位：人



《お問合せ》

シーサイドライン 運輸部 業務課

TEL：045-787-7008

(平日9:00~17:20)